

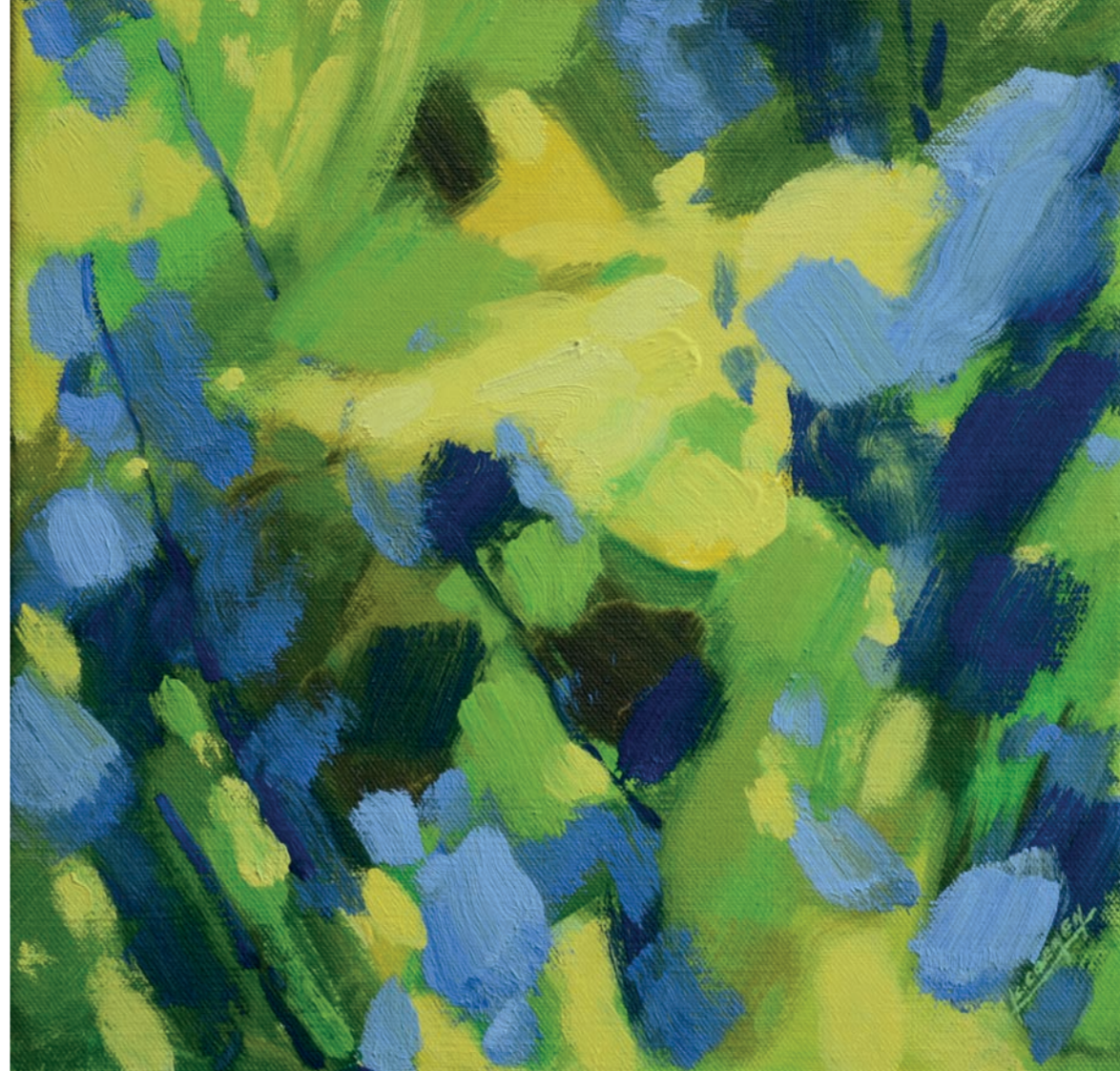


G A L E R I E
EVASION
W A R E M M E

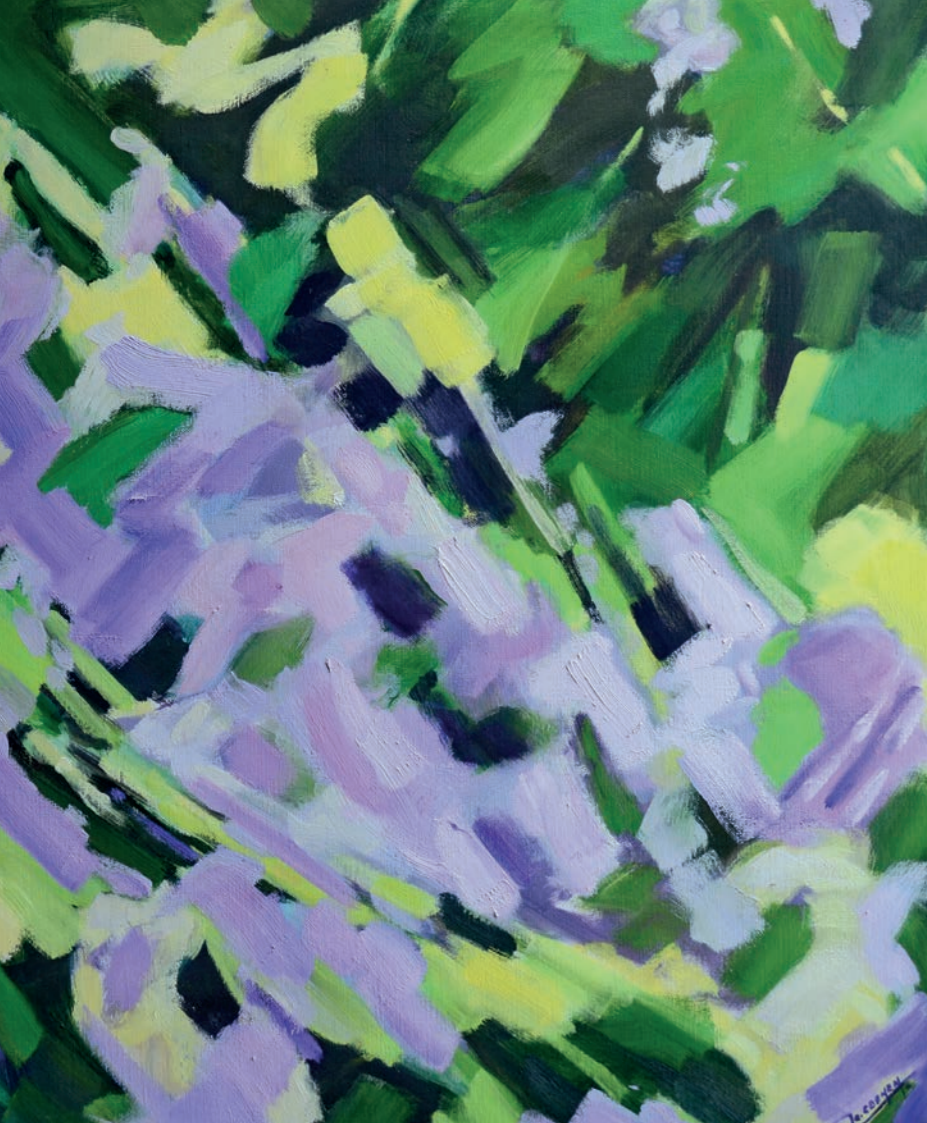
42, avenue G. Joachim
4300 Waremme
Tél. : 019 32 53 88
GSM : 0475 92 07 97
christine.colon@skynet.be

OUVERT

Jeudi de 14 h à 18 h
Vendredi, samedi de 10 h 30 à 12 h
et de 14 h à 18 h
Dimanche de 10 h 30 à 13 h
Et sur rendez-vous



Jean-Claude
COENEN



ENTRE PÉTALES ET PARFUM, au cœur même des fleurs s'affirme le pinceau nerveux de **Jean-Claude Coenen**. En gerbes lumineuses, il jette ses touches colorées comme autant d'étoiles d'un feu d'artifice. A l'intérieur d'un fragment cerné, la floraison réinvente de nouveaux bouquets et la végétation greffe la composition de tracés incisifs. Observée au ras du sol, la touffe de lavande prend des allures de séquoia qu'auraient enguirlandé mille myosotis. Dans le pommier en fleurs, l'œil a escaladé les branches pour se nicher au sein du blanc cotonneux. Parfois des épilobes pourpres lancent leur hampe fleurie en un ardent buisson, tandis que les feuilles étroites croisent le vert en épais tapis hirsutes. La densité de la coloration appuie la vivacité de la gamme qui résonne de mille chants. Quand la neige s'attarde trop, des petits brins d'herbe se dressent en frondaisons épineuses pour égayer l'esprit dans la forêt de Brocéliande.

E. Delbrassinne

Christine Colon

a le plaisir de vous inviter
au vernissage de l'exposition

Jean-Claude COENEN

le vendredi 25 mai de 18 h à 21 h
Cocktail en présence de l'artiste

EXPOSITION DU 26/05
AU 30/06/2018

